

| | |
|--------------|--------------------|
| 技术说明书 | BH 喷吹管密封连接器 |
|--------------|--------------------|



BHD



BHDD



BHSS

概况:

高原公司生产了一完整系列的压铸铝合金喷吹管密封连接器，方便客户安装除尘器上的清灰系统。这些配件免除安装除尘器一般所需要焊接步骤并使在维护过程中对喷吹管的拆卸更加简便。

安装图解

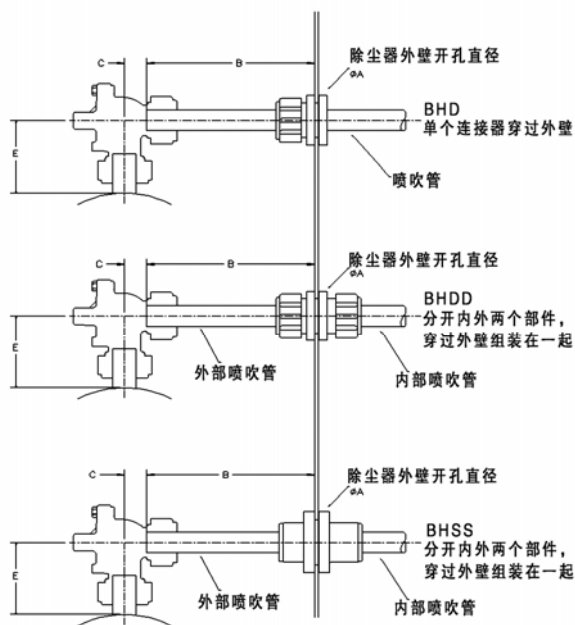
| 规格 | ØA mm (英寸) | B mm (英寸) |
|--------|----------------------|------------|
| BH20D | 45 - 51 (1.75 - 2.0) | 97 (3.81) |
| BH25D | 56 - 62 (2.2 - 2.4) | 118 (4.63) |
| BH40D | 72 - 78 (2.8 - 3.1) | 157 (6.19) |
| BH20DD | 45 - 51 (1.75 - 2.0) | 97 (3.81) |
| BH25DD | 56 - 62 (2.2 - 2.4) | 118 (4.63) |
| BH40DD | 72 - 78 (2.8 - 3.1) | 157 (6.19) |
| BH25SS | 56 - 62 (2.2 - 2.4) | 118 (4.63) |
| BH45SS | 72 - 78 (2.8 - 3.1) | 157 (6.19) |

适用范围:

适用于大部分脉冲除尘器上清灰系统的安装。包括所有形式的滤袋，滤筒，陶瓷管，金属纤维过滤网等除尘（收尘，集尘或过滤）系统。

| 适用阀门型号 | C mm (英寸) | E mm (英寸) |
|--------|-----------|------------|
| 20DD | 22 (0.86) | 105 (4.13) |
| 25DD | 30 (1.18) | 121 (4.76) |
| 45DD | 40 (1.57) | 155 (6.10) |
| 20T | 7 (0.28) | NA |
| 25T | 5 (0.20) | NA |
| 45T | 16 (0.63) | NA |
| 20FS | 34 (1.34) | 66 (2.60) |
| 25FS | 67 (2.63) | 82 (3.23) |
| 45FS | 88 (3.46) | 96 (3.78) |

1. 螺母与密封圈的组件仅作为密封用途，不能用于对阀门或喷吹管的固定。
2. 喷吹管和阀门必须独立固定。
3. 在确保阀门已经全部安装牢固之前，切不可给气包系统增压。
4. 对清灰系统进行维护前必须先释放气包内的压力。



澳大利亚高原控制有限公司上海代表处
中国上海市愚园路1258号绿地商务大厦1209室



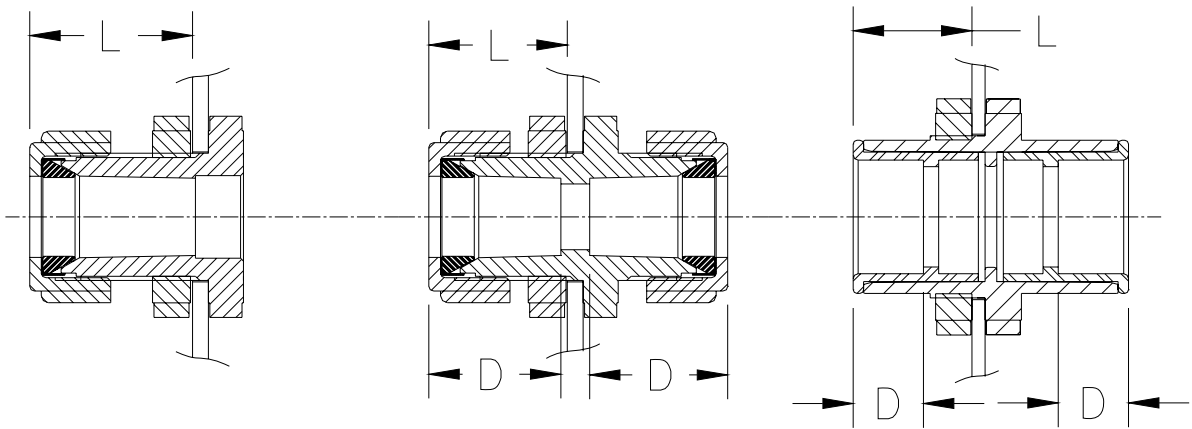
GOYEN CONTROLS CO. PTY. LTD. 邮编200050 • www.cleanairsystems.com Tel 电话 8621 5239 8810
1209 Greenland Business Centre • 1258 Yu Yuan Road • Shanghai • 200050 • China Fax 传真 8621 5239 8812
REPRESENTED IN • AUSTRALIA • NEW ZEALAND • NORTH EAST ASIA • SOUTH EAST ASIA • USA • EUROPE

Quality Endorsed Company
ISO 9001 DEC 0306
SYDNEY AUSTRALIA

尺寸和重量

(尺寸单位: mm)

| 规格 | L (长度) | | D (插入深度) | |
|--------|--------|----------|----------|----------|
| | mm | (inches) | mm | (inches) |
| BH20D | 51 | (2.01) | 34 | (1.34) |
| BH25D | 55 | (2.17) | 30 | (1.18) |
| BH40D | 72 | (2.83) | 48 | (1.89) |
| BH20DD | 52 | (2.05) | 52 | (2.05) |
| BH25DD | 56 | (2.20) | 55 | (2.17) |
| BH40DD | 72 | (2.83) | NA | |
| BH25SS | 52 | (2.05) | NA | |
| BH45SS | 51 | (2.01) | NA | |



产品型号及其性能

| 型号 | 管径尺寸 mm (inches) | 样式 | 材质 | 适用温度范围 °C | 单位重量 | |
|----------|---------------------|-----|-----------|--------------|---------|------|
| | | | | | Kg | |
| BH20D | 20 (3/4) | 单阀头 | 铝合金壳体 | Nitrile 密封圈 | -40~80 | 0.27 |
| BH20D-V | 20 (3/4) | 单阀头 | 铝合金壳体 | Viton 密封圈 | -29~232 | 0.27 |
| BH25D | 25 (1) | 单阀头 | 铝合金壳体 | Nitrile 密封圈 | -40~80 | 0.40 |
| BH25D-V | 25 (1) | 单阀头 | 铝合金壳体 | Viton 密封圈 | -29~232 | 0.40 |
| BH40D | 40 (1.5) | 单阀头 | 铝合金壳体 | Nitrile 密封圈 | -40~80 | 0.76 |
| BH40D-V | 40 (1.5) | 单阀头 | 铝合金壳体 | Viton 密封圈 | -29~232 | 0.76 |
| BH20DD | 20 (3/4) | 双阀头 | 铝合金壳体 | Nitrile 密封圈 | -40~80 | 0.41 |
| BH20DD-V | 20 (3/4) | 双阀头 | 铝合金壳体 | Viton 密封圈 | -29~232 | 0.41 |
| BH25DD | 25 (1) | 双阀头 | 铝合金壳体 | Nitrile 密封圈 | -40~80 | 0.66 |
| BH25DD-V | 25 (1) | 双阀头 | 铝合金壳体 | Viton 密封圈 | -29~232 | 0.66 |
| BH40DD | 40 (1.5) | 双阀头 | 铝合金壳体 | Nitrile 密封圈 | -40~80 | 1.16 |
| BH40DD-V | 40 (1.5) | 双阀头 | 铝合金壳体 | Viton 密封圈 | -29~232 | 1.16 |
| BH25SS | 25 (1) | 滑接式 | 铝合金壳体 | EPDM 密封圈 | -40~80 | 0.53 |
| BH25SS-V | 25 (1) | 滑接式 | 铝合金壳体 | Viton 密封圈 | -29~232 | 0.53 |
| BHS25SS | 25 (1) | 滑接式 | 316 不锈钢壳体 | Viton 密封圈 | -29~232 | 1.5* |
| BH45SS | 40 (1.5) | 滑接式 | 铝合金壳体 | EPDM 密封圈 | -40~80 | 0.85 |
| BH45SS-V | 40 (1.5) | 滑接式 | 铝合金壳体 | Viton 密封圈 | -29~232 | 0.85 |
| BHS45SS | 40 (1.5) | 滑接式 | 316 不锈钢壳体 | Viton 密封圈 | -29~232 | 2.5* |

* 估计重量